

Art. 1E Brevetti Internazionali
International patents
102024000017992



"Ergo-Lift", attrezzatura per la movimentazione e la posa di piastrelle pesanti con dimensioni da 60x60cm fino a 180x80cm. Grazie alla struttura in alluminio leggera ma robusta e alle maniglie rialzate permette la posa a terra delle piastrelle, mantenendo eretta la postura dell'operatore, particolarmente idoneo per la posa di piastrelle spessorate (2cm). Rimuovendo le maniglie rialzate è comodamente utilizzabile per la posa di piastrelle dal peso contenuto in fase di incollaggio. Dotato di due ventose Pro-Grip per la massima adesione anche su piastrelle strutturate (ulteriori dettagli pag. 40) È possibile utilizzare una coppia di Ergo-Lift per movimentare piastrelle particolarmente pesanti.

"Ergo-Lift", equipment for handling and laying heavy tiles with dimensions from 60x60cm up to 180x80cm. Thanks to the light-weight but sturdy aluminum structure and the raised handles, it allows the tiles to be laid on the ground, keeping the operator in an upright position, particularly suitable for laying thick tiles (2cm). By removing the raised handles, it can be conveniently used for laying light-weight tiles during setting. Equipped with two Pro-Grip suction cups for maximum adhesion, even on structured tiles (further details on page 40). A pair of Ergo-Lifts can be used to move particularly heavy tiles.

NEW



Miglior confort e corretta ergonomia per l'operatore
Better comfort and correct ergonomics for the operator



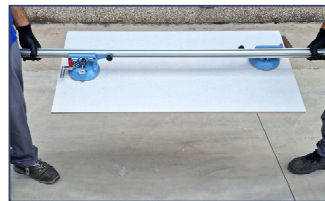
Posizionamento personalizzabile di maniglie e ventose.
Customizable positioning of handles and suction cups.



Durante l'estrazione dalla cassa le maniglie possono essere spostate per il massimo confort. When removing from the box the handles can be moved for maximum comfort.



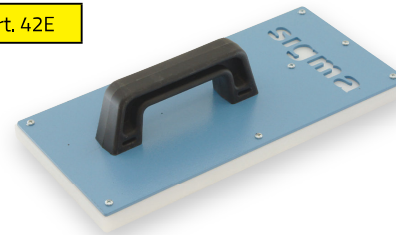
Le maniglie rialzate possono essere spostate per rimanere nell'ingombro della piastrella. The raised handles can be moved to remain within the tile footprint.



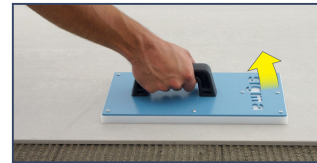
Possibilità di lavorare anche senza le maniglie rialzate. Possibility to work even without raised handles.

Art.							
1E	180 cm max - 70 inc max	80 cm max - 31 inc max	70 Kg. Max.	CE	5,9 Kg.	1 pz. 7,5 Kg	168 x 24 x 13

Art. 42E



Frattazzo Battipiastrelle 16x33 cm, specifico per la corretta espulsione dell'aria da sotto la piastrella.



Beat Tile Trowel 16x33 cm, specific for the correct expulsion of air from under the tile.

Art.	Descrizione	Description		
1E	Ergo-Lift, attrezzatura per la movimentazione, con 2 ventose Pro-Grip	Ergo-Lift, handling equipment, with 2 Pro-Grip suction cups		1
42F	Battipiastrelle Elettrico con attacco universale M14	Electric Tile Beater with Universal M14 Attachment		1
42FP	Battipiastrelle Elettrico con attacco universale 5/8-11 UNC; per U.S.A.-Canada	Electric Tile Beater with universal 5/8-11 UNC attachment; for U.S.A.-Canada		1
42E	Frattazzo Battipiastrelle 16x33 cm. Fondo antiseagno kg. 2	Beat Tile trowel 16x33 cm. Stain Free kg.2		1



Art. 42F

Brevetti Internazionali
International patents
102024000015364

NEW



Battipiastrelle Elettrico Vibrante con attacco universale per smerigliatrice da 700 a 1400 W. Perfetto per la battitura delle piastrelle e guaine impermeabili, permette la corretta espulsione dell'aria. Utilizzando una smerigliatrice con variatore è possibile regolare l'intensità della vibrazione in base alle esigenze. Dotato di fondo Anti-Seagno con area vibrante 30x19cm e impugnature ergonomiche. Maneggevole dal peso contenuto (3 kg senza smerigliatrice). *smerigliatrice non inclusa

Electric Vibrating Tile Beater with universal attachment for angle grinders from 700 to 1400 W. Perfect for beating tiles and waterproof membrane, allows the correct expulsion of air. Using an angle grinder with variable speed, the vibration intensity can be adjusted as required. Equipped with an Anti-Mark base with vibrating area 30x19cm and ergonomic handles. Easy to handle with low weight (3 kg without grinder). *grinder not included



Art. 1E

Brevetti Internazionali
International patents
102024000017992



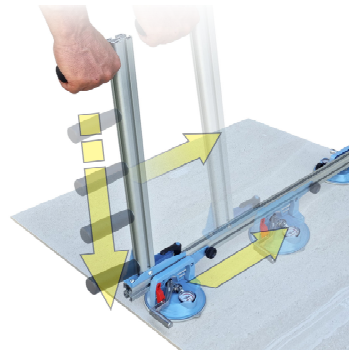
“Ergo-Lift”, équipement pour la manipulation et la pose de carreaux lourds avec dimensions de 60x60cm à 180x80cm. Grâce à la structure en aluminium, légère mais robuste, et aux poignées surélevées, il permet de poser les carreaux sur le sol tout en maintenant l'opérateur en position verticale. C'est particulièrement adaptée à la pose de carreaux épais (2 cm). En enlevant les poignées surélevées, elle peut être utilisée de façon pratique pour la pose de carreaux légers lors du collage. Equipé de deux ventouses Pro-Grip pour une adhérence maximale, même sur des carreaux structurés (voir plus de détails à la page 40). Pour déplacer des carreaux particulièrement lourds on peut utiliser une paire d'Ergo-Lift.

“Ergo-Lift”, Ausrüstung für die Handhabung und Verlegung schwerer Fliesen von 60x60cm bis 180x80cm. Dank des leichten, aber robusten Aluminiumrahmens und der erhöhten Griffe ermöglicht es das Verlegen von Fliesen auf dem Boden, während der Bediener in einer aufrechten Position bleibt. Er eignet sich besonders zum Verlegen von dicken Fliesen (2 cm). Wenn Sie die erhöhten Griffe entfernen, kann sie praktisch zum Verlegen von leichten Fliesen beim Kleben verwendet werden. Ausgestattet mit zwei Pro-Grip-Saugern für maximalen Halt auch auf strukturierten Fliesen (siehe weitere Details auf Seite 40). Ein Paar Ergo-Lifts kann zum Bewegen besonders schwerer Fliesen verwendet werden.

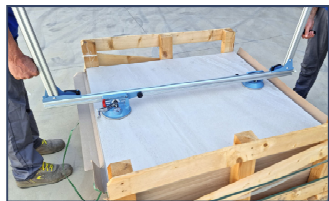
NEW



Meilleur confort et ergonomie correcte pour l'opérateur.
Besserer Komfort und korrekte Ergonomie für den Bediener.



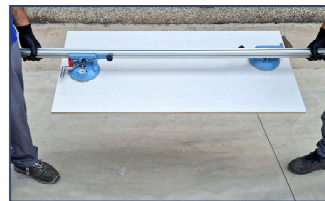
Positionnement personnalisable des poignées et des ventouses.
Anpassbare Positionierung der Griffe und Saugnapfe.



Lors du retrait de la boîte, les poignées peuvent être déplacées pour un maximum de confort. Beim Herausnehmen aus der Box können die Griffe für maximalen Komfort verschoben werden.



Les poignées surélevées peuvent être déplacées pour rester dans l'empreinte du carreau. Die angehobenen Griffe können verschoben werden, um innerhalb der Grundfläche der Fliese zu bleiben.



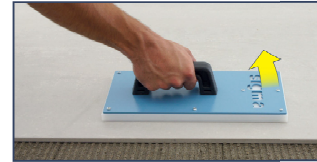
Possibilité de travailler même sans poignées surélevées. Es ist möglich, auch ohne erhöhte Griffe zu arbeiten.

Art.							
1E	180 cm max - 70 inc max	80 cm max - 31 inc max	70 Kg. Max.	CE	5,9 Kg.	1 pz. 7,5 Kg	168 x 24 x 13

Art. 42E



Taloche pose 16x33 cm, spécifique pour l'expulsion correcte de l'air sous la dalle.

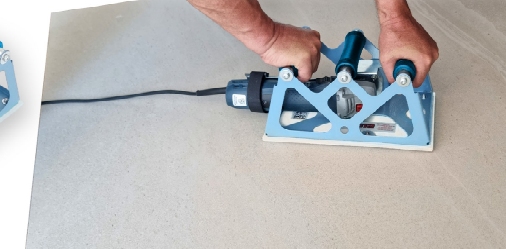


Fliesen-Fugbrett 16x33 cm zum korrekten Ausstoßen der Luft unter der Fliese.

Art. 42F

Brevetti Internazionali
International patents
102024000015364

NEW



Vibreux électrique pour carreaux avec attache universel pour broyeur de 700 à 1400 W. Parfait pour battre les carreaux et les membranes imperméables, permet l'expulsion correcte de l'air. Equipé d'une base anti-marques avec zone vibrante de 30x19cm et de poignées ergonomiques. Facile à manipuler et de faible poids (3 kg sans meuleuse). *La meuleuse n'est pas incluse.

Elektrisch vibrierender Fliesenklöpfer mit Universalaufsatz für Schleifer von 700 zu 1400-Watt. Perfekt zum Schlagen von Fliesen und wasserdichten Membranen, ermöglicht das korrekte Austreiben der Luft. Bei Verwendung einer Schleifmaschine mit variablem Antrieb kann die Vibrationsintensität je nach Bedarf eingestellt werden. Ausgestattet mit einem Anti-Markierungssockel mit 30x19cm großer Vibrationszone und ergonomischen Griffen. Leicht zu handhaben und geringes Gewicht (3 kg ohne Schleifmaschine). *Der Schleifer ist nicht im Lieferumfang enthalten.

Art.	Descrizione	Description	
1E	Ergo-Lift, équipement pour la manipulation, complet avec deux ventouses Pro-Grip	Ergo-Lift, Ausrüstung für die Handhabung, komplett mit 2 Pro-Grip-Saugern	1
42F	Vibreux électrique pour carreaux avec attache universel M14	Elektrischer Fliesenklöpfer mit M14-Universalaufsatz	1
42FP	Vibreux électrique pour carreaux avec attache universel 5/8-11 UNC; pour USA et Canada	Elektrischer Fliesenklöpfer mit 5/8-11 UNC-Universalaufsatz; für USA und Canada	1
42E	Taloche pose 16x33 cm. Avec fond anti-marques 2 kg.	Fliesen-Fugbrett 16x33 cm. Mit Anti-Kratzbeschichtung 2 kg.	1

Vente par emballages entiers Verkauf in ganzen Packungen ↑